

FOCUS GROUP DISCUSSION



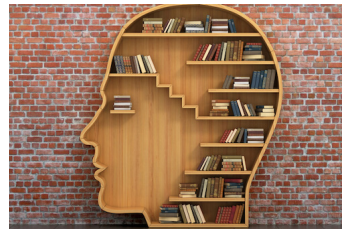
**“FGD & KM
READINESS SURVEY”**

KM BLUEPRINT & ROADMAP



**KM BLUEPRINT &
KM ROADMAP**

WORKSHOP & TRAINING



**SMART KNOWLEDGE
WORKER**

COMMUNITY OF PRACTICE



**KNOWLEDGE
HARVESTING**

KMPlus Consulting

KM Implementation Phase Series

KM READINESS SURVEY

PHASE 1B



KMPLUS KM READINESS SURVEY

SECOND STEP



Organisasi melakukan KM Readiness Survey untuk mengetahui “potret” organisasi saat ini dalam kesiapan mengimplementasikan KM.

Tujuan dari survei ini adalah untuk mendapatkan proses aliran pengetahuan dengan menggunakan metode survei komponen People (SDM) – Process (Proses) – Technology (Teknologi) yang dilakukan terhadap empat aliran penciptaan pengetahuan: Membagikan, Mendokumentasikan, Mengelola,

dan Memanfaatkan. Dengan mendapatkan “potret” yang benar, harapannya tim KMPlus Consulting dapat membuat rekomendasi yang tepat sasaran.

Contohnya salah satu klien terbaru kami, lembaga pemerintah di bidang keuangan, melakukan survei ini untuk mengidentifikasi model KM yang tepat untuk diimplementasikan di dalam organisasinya.

Hasil dari survei tersebut

memaparkan komponen mana dari SDM, proses, dan teknologi lembaga yang paling siap untuk mengimplementasikan KM.

Hasilnya diketahui bahwa untuk saat ini, komponen lembaga yang paling siap untuk menerapkan KM adalah SDM-nya. Sedangkan proses menempati urutan kedua, dan teknologi menempati urutan terakhir dari kesiapan komponen ini.

Karena itu, kami fokus dalam

MAINTAINING
SURVEY READINESS



memberikan rekomendasi terkait dengan proses dan teknologi.

Namun bukan berarti kami tidak memberikan rekomendasi sama sekali untuk bagian SDM; komponen ini memang sudah baik, tapi jika tidak dipertahankan, bisa jadi performanya menurun. Karena itu, kami juga memberikan beberapa rekomendasi untuk mempertahankan dan meningkatkan lagi komponen SDM tersebut.

Menariknya, dari pengalaman kami melakukan KM Readiness Survey di berbagai organisasi



selama ini, umumnya hasil dari survei tidak jauh berbeda dengan hasil dari survei di lembaga tersebut; banyak organisasi yang sudah cukup siap pada komponen SDM-nya, namun masih perlu

banyak peningkatan pada komponen Process (terutama dalam hal pemberian apresiasi) dan Technology (sistem yang memiliki fitur penyimpanan, kolaborasi, dan e-Learning).



